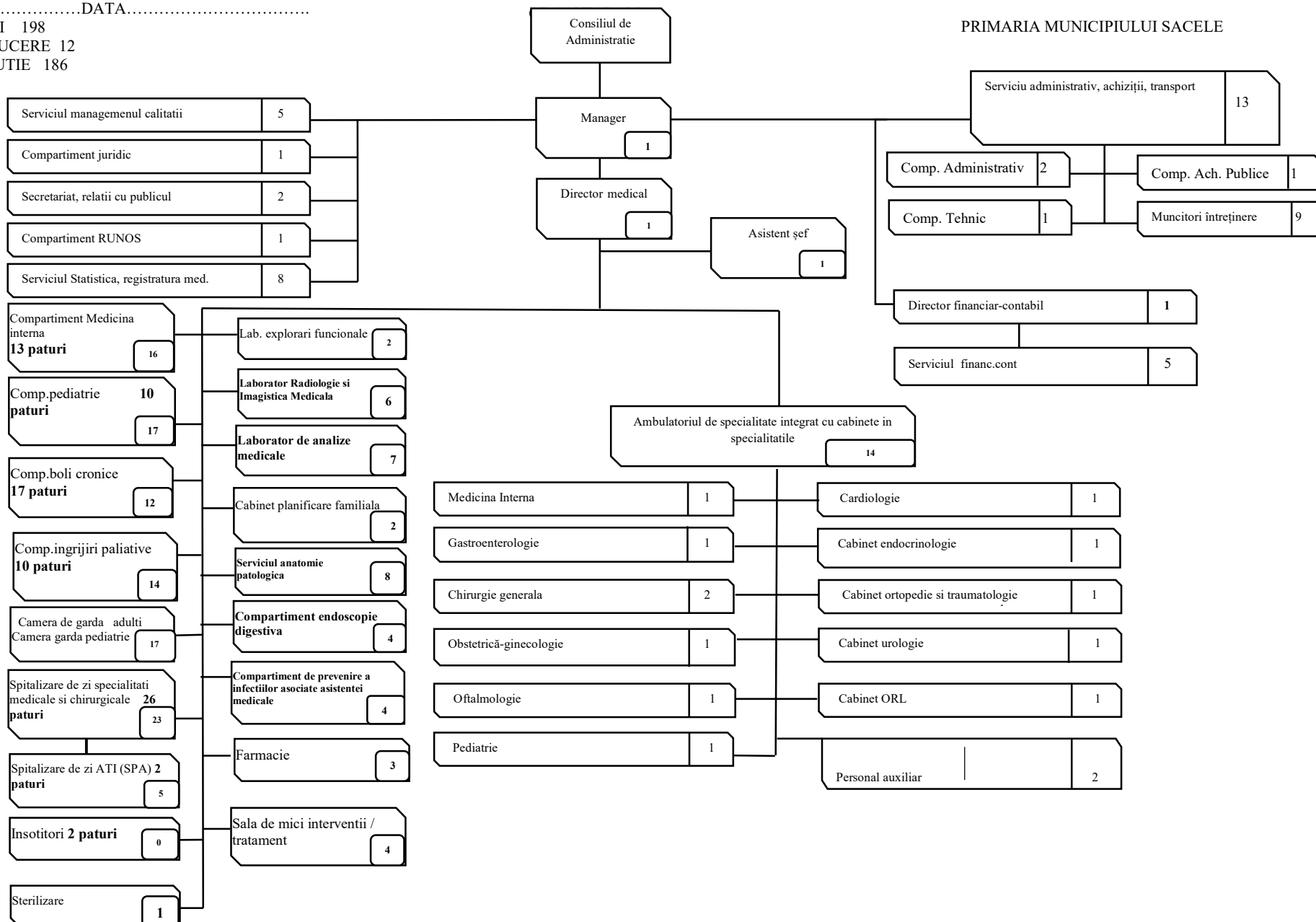


PRIMĂRIA MUNICIPIULUI SĂCELE - JUDEȚUL BRAȘOV
 Spitalul Public Municipal Săcele - Județul Brașov
 NR.....DATA.....
 TOTAL POSTURI 198
 POSTURI CONDUCERE 12
 POSTURI EXECUTIE 186

SPITALUL MUNICIPAL SACELE

APROBAT

PRIMARIA MUNICIPIULUI SACELE



MANAGER
 EC. PIRVAN RODICA

DIRECTOR MEDICAL
 DR. IONUT POINAREANU

DIRECTOR FINAN.- CONT.
 EC. KRISTALY EDITH